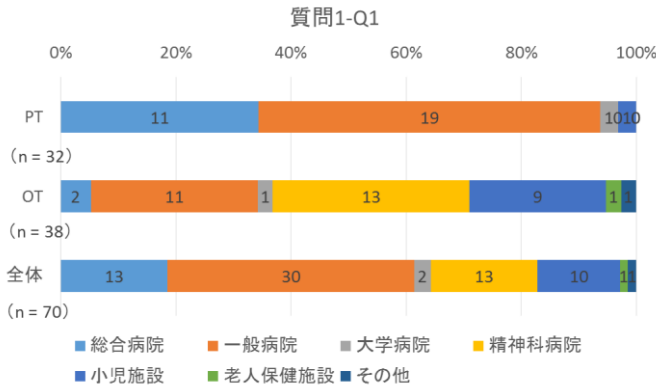


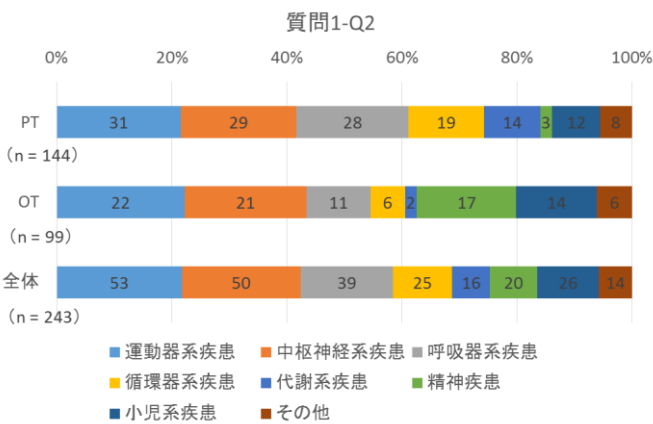
臨床実習に関するアンケート結果

【質問 1】平成 26 年度の貴施設の状況についてお聞きします。

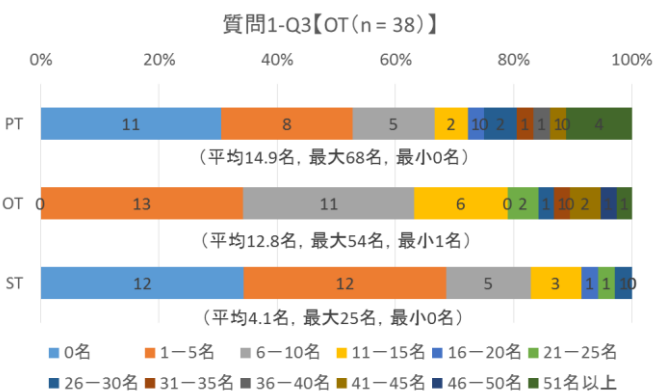
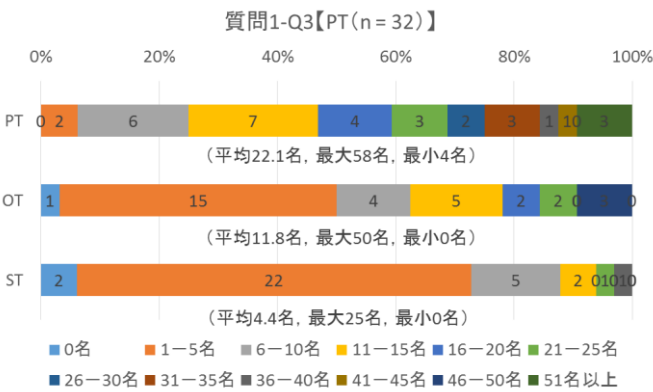
Q1. 貴施設が該当するものを下記から 1 つ選んでください。



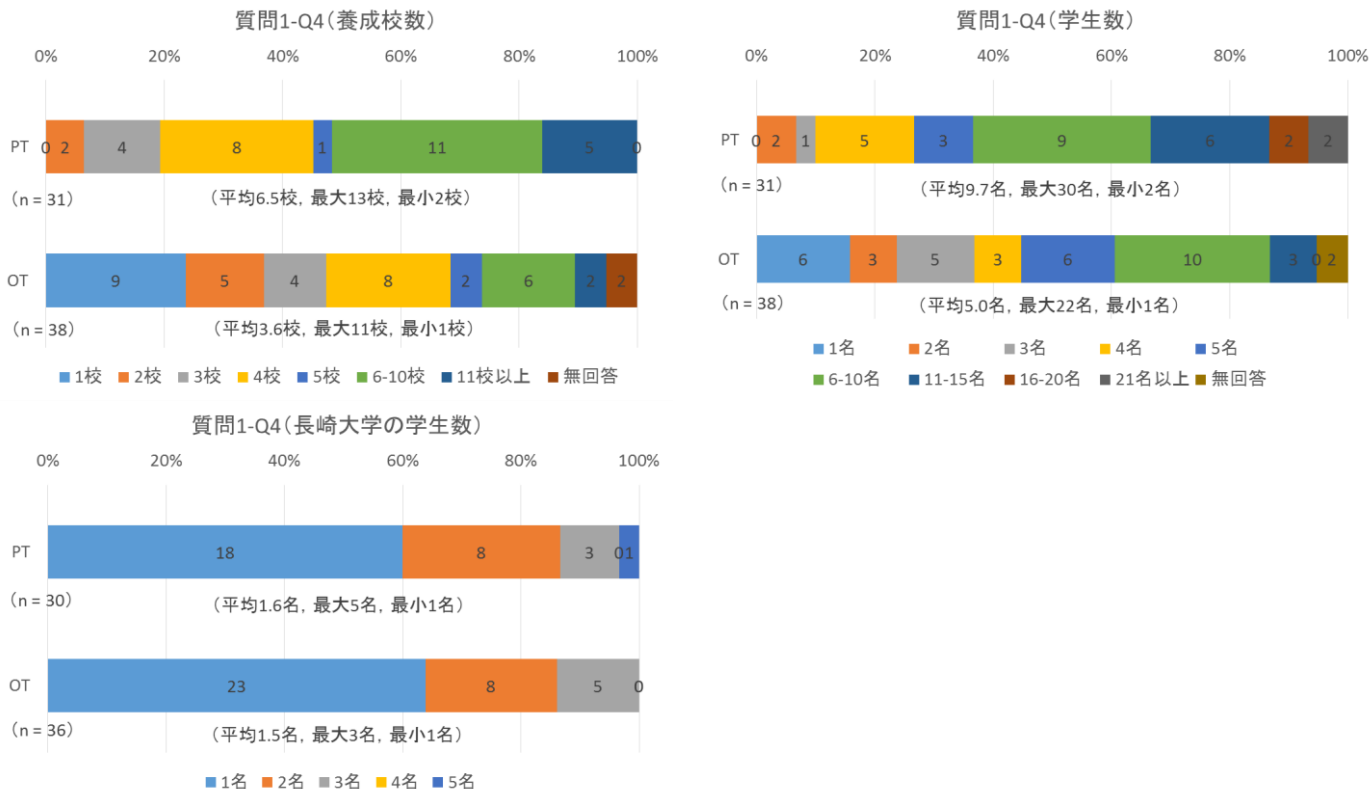
Q2. 貴施設におけるリハビリテーションの対象疾患を下記から選んでください。(複数回答可)



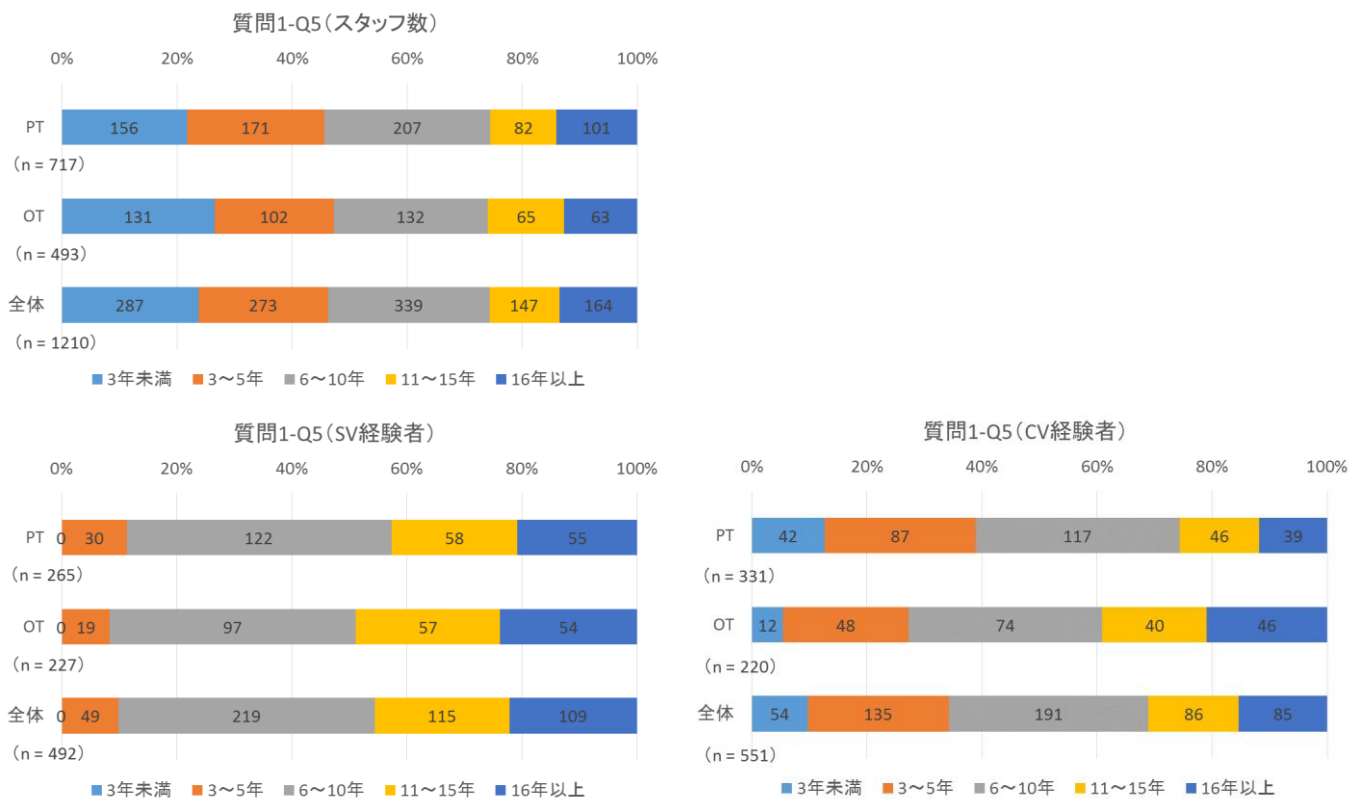
Q3. 各職種の数をお答えください。



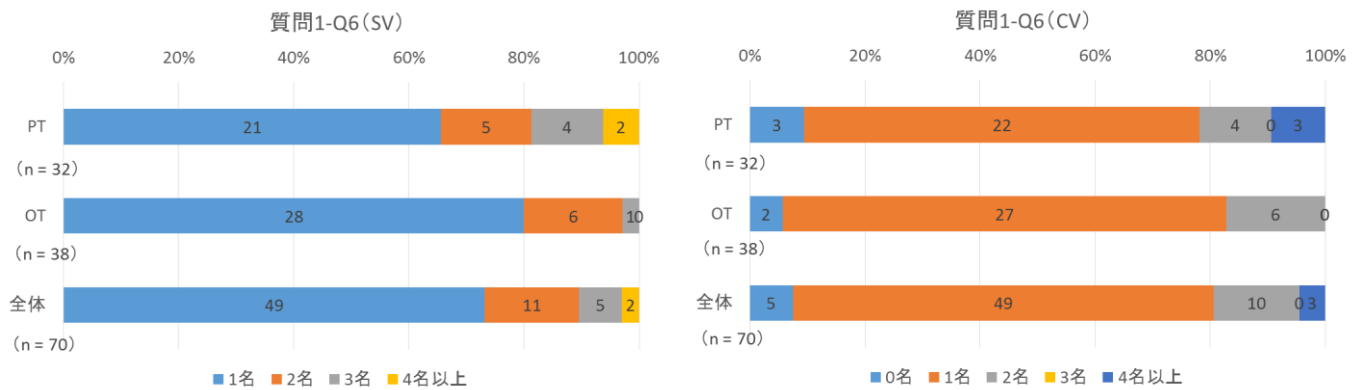
Q4. 平成 26 年度の臨床実習（4 週間以上）を何校から、合計何名受け入れましたか？
 （途中で中止になった場合も含まます）



Q5. 平成 26 年度の貴施設における PT/OT の臨床経験年数と、その内の臨床実習指導者（以下、SV）および症例担当指導者（以下、CV）の経験者数を記載してください。

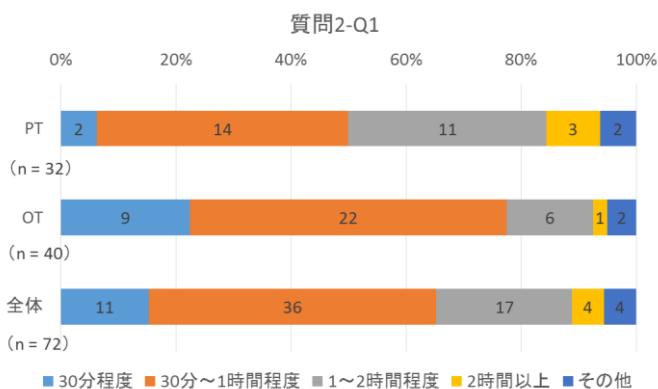


Q6. 平成 26 年度の臨床実習指導において、SV、CV 一人当たりの同時期の最大学生数は何名でしたか？

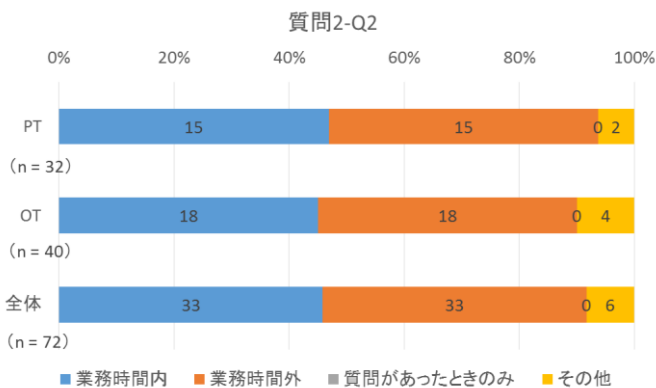


【質問 2】 貴施設の臨床実習における学生指導についてお聞きします。

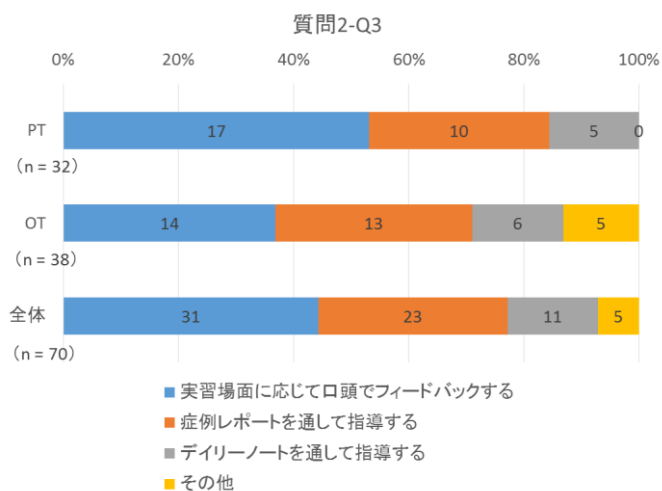
Q1. 1日あたりの学生指導の時間について近いものを1つ選んでください。



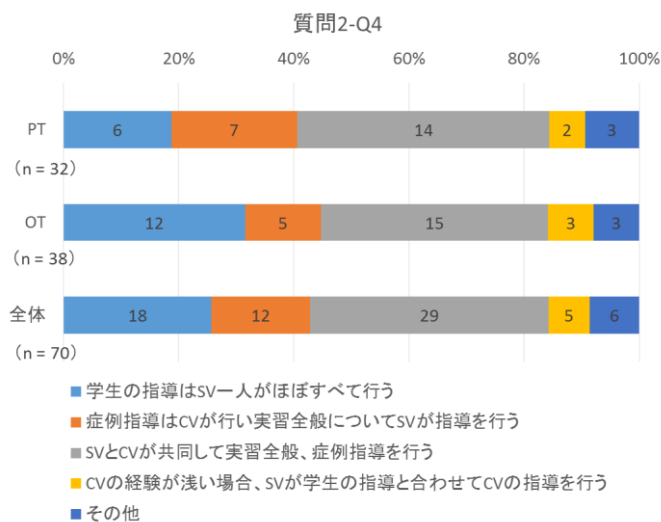
Q2. 主に学生指導に使う時間帯について1つ選んでください。



Q3. 現在、貴施設で主に行われている学生への指導方法について最も優先しているものを1つ選んでください。



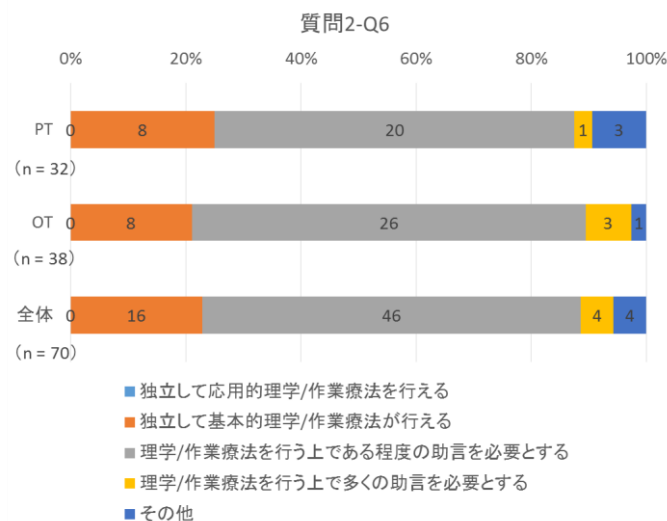
Q4. 貴施設での主な学生指導の形態について近いものを1つ選んでください。



Q5. 上記の学生指導の形態における長所・短所と思われる点についてご自由にお書きください。

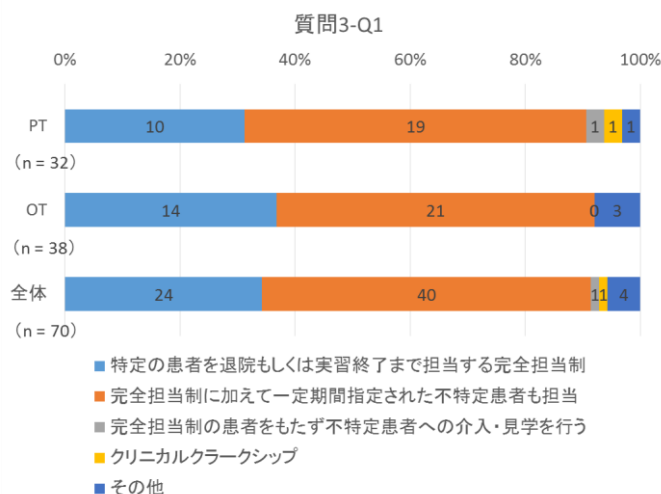
※ データ非表示

Q6. 学生の臨床実習終了時に求める到達レベルについて近いものを1つ選んでください。

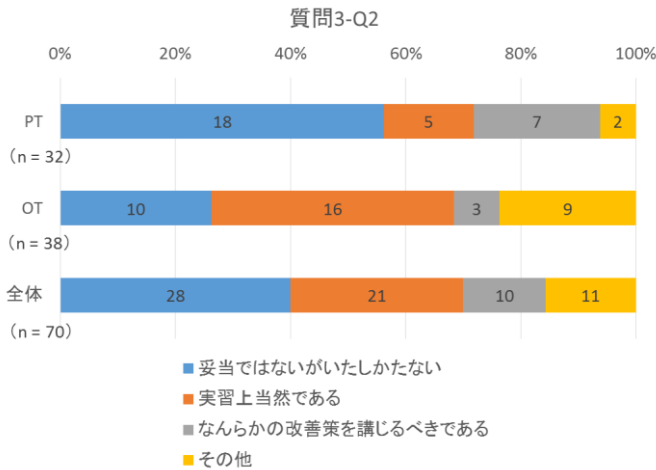


【質問3】 臨床実習の形態についてお聞きします。

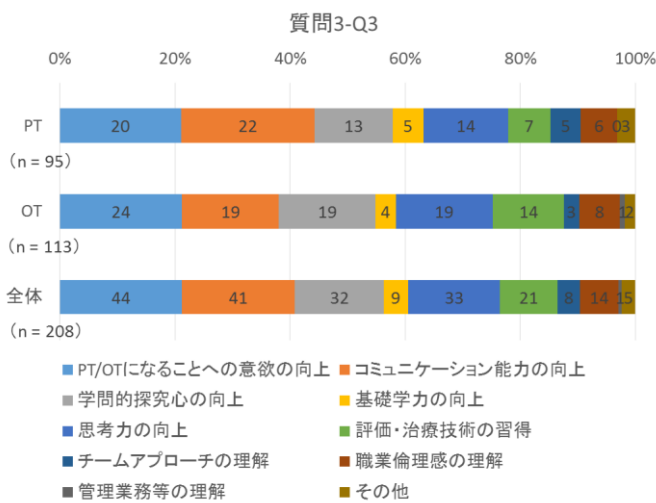
Q1. 貴施設における学生の患者担当について近いものを1つ選んでください。



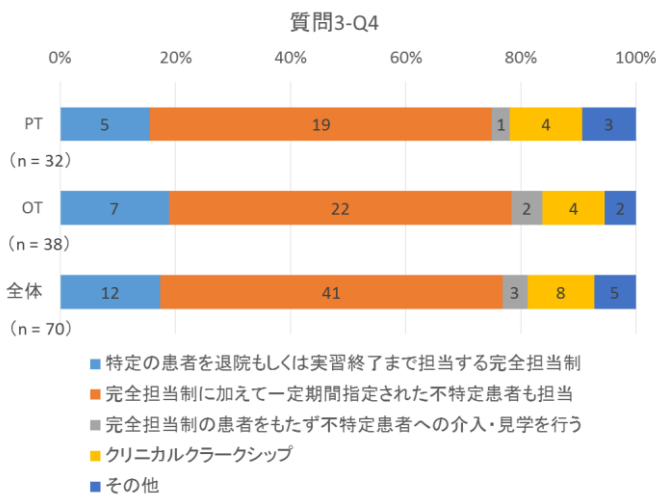
Q2. PT/OT の免許を取得していない学生が介入を行うことについてどう思われているか近いものを1つ選んでください。



Q3. 臨床実習指導において特に重要と思うことを3つ選んでください。

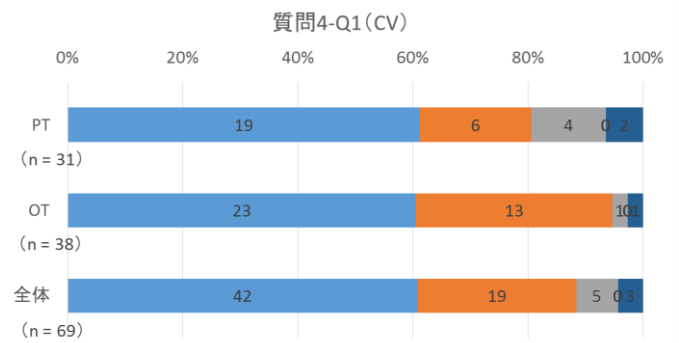
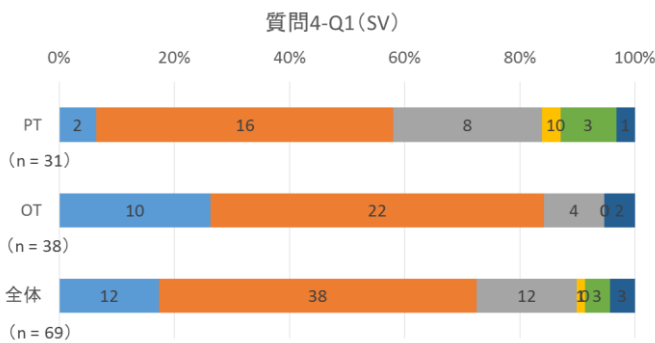


Q4. 今後、採用しようと思う学生の患者担当について近いものを1つ選んでください。

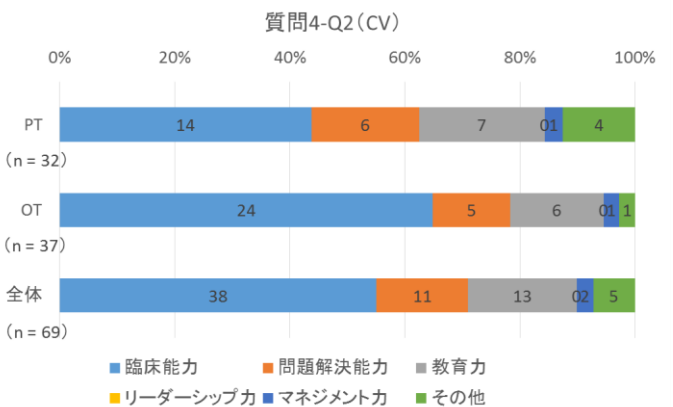
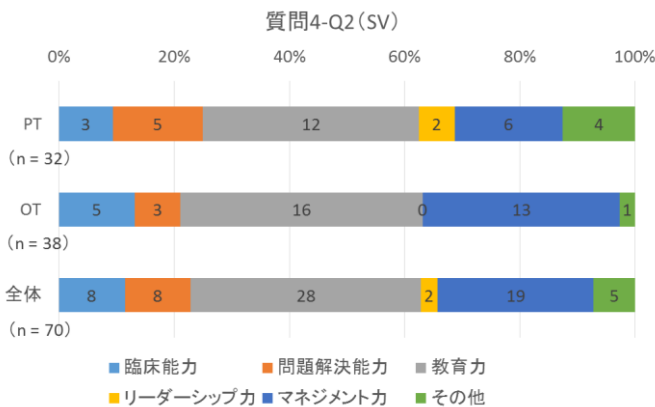


【質問4】臨床実習指導者の資質についてお聞きします。

Q1. SVおよびCVを担当するために望ましいと思われる条件についてそれぞれ1つ選んで○をつけてください。

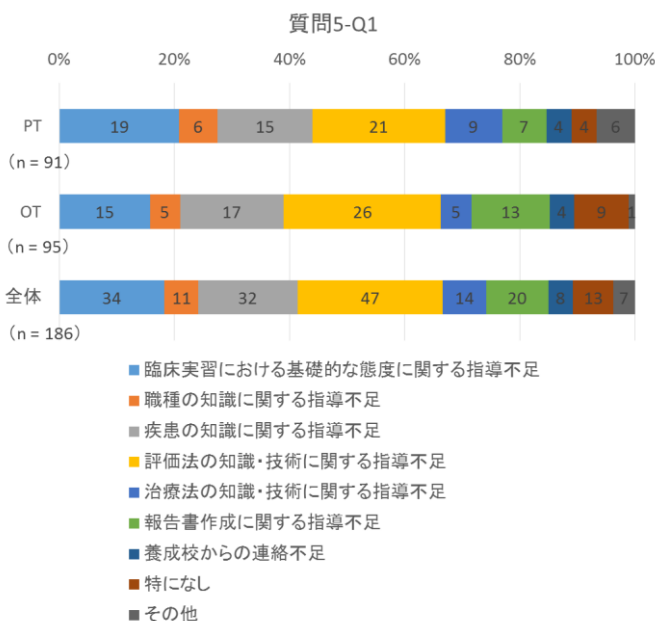


Q2. SVおよびCVの適正として最も重要と思われるものをそれぞれ1つ選んで○をつけてください。

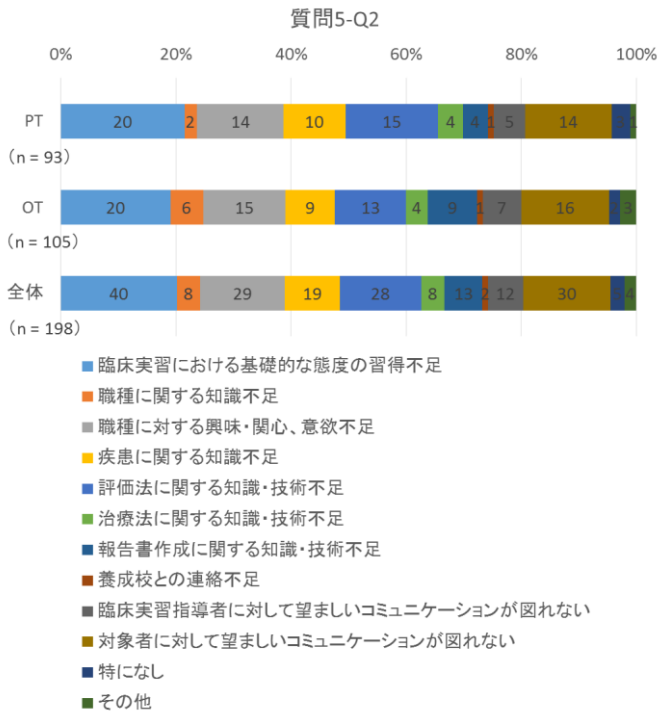


【質問5】臨床実習における課題についてお聞きします。

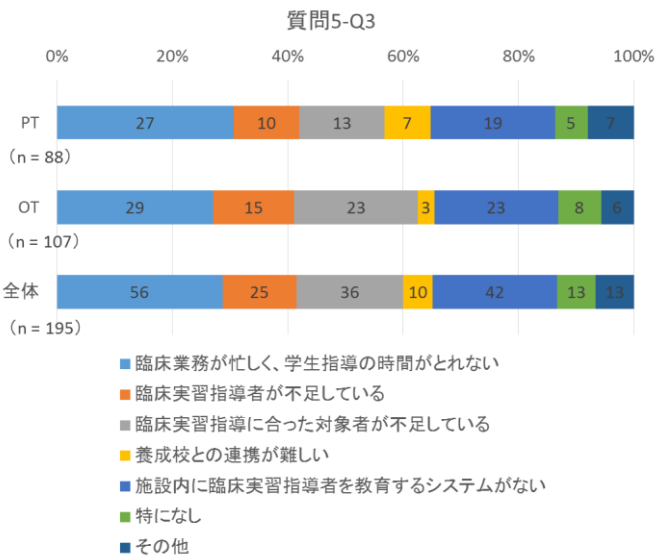
Q1. 臨床実習指導における養成校側の課題と思われるものを3つ選んでください。



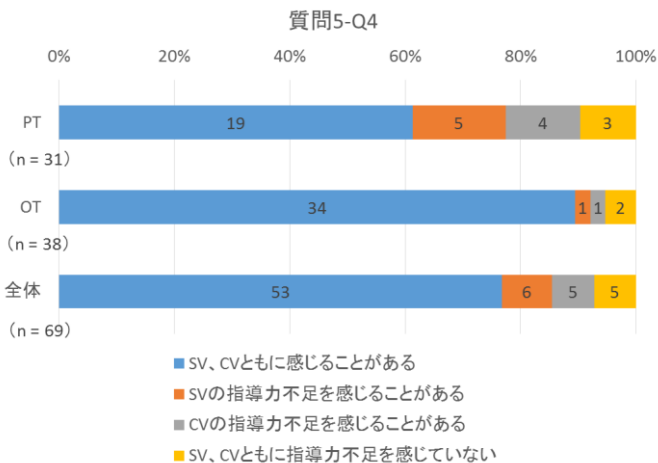
Q2. 臨床実習指導における学生側の課題と思われるものを3つ選んでください。



Q3. 臨床実習指導における施設側の課題と思われるものを3つ選んでください。

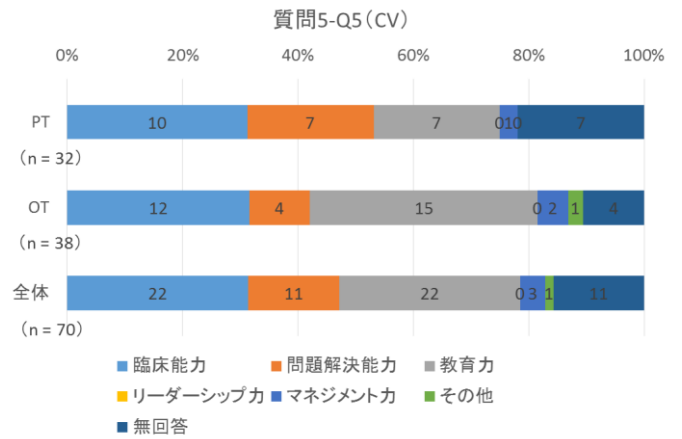
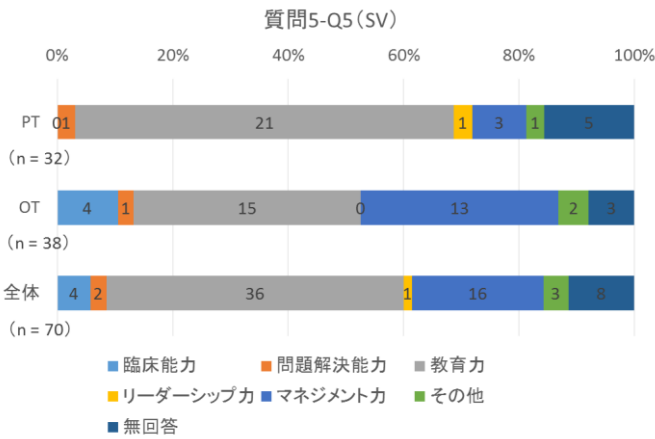


Q4. 貴施設において SV、CV の指導力不足を感じることもあるか近いものを1つ選んでください。



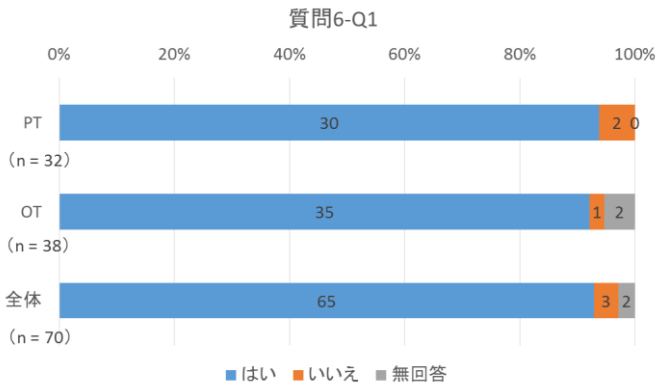
Q5. Q4 で 1、2、3 と回答された方のみお答えください。

SV、CV の指導力で、最も不足していると思われる点をそれぞれ 1 つ選んで○をつけてください。

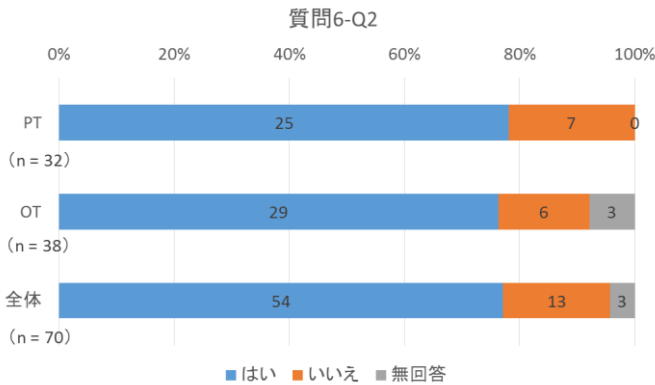


【質問6】臨床指導に対する教育についてお聞きします。

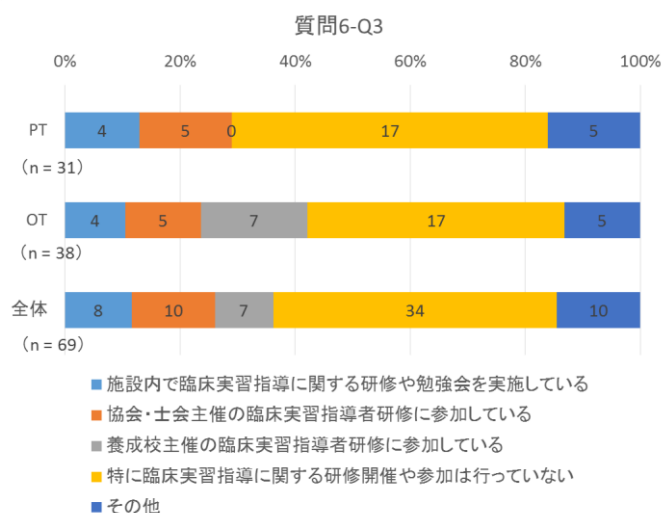
Q1. SV に対する教育的トレーニングは必要であると思われますか？



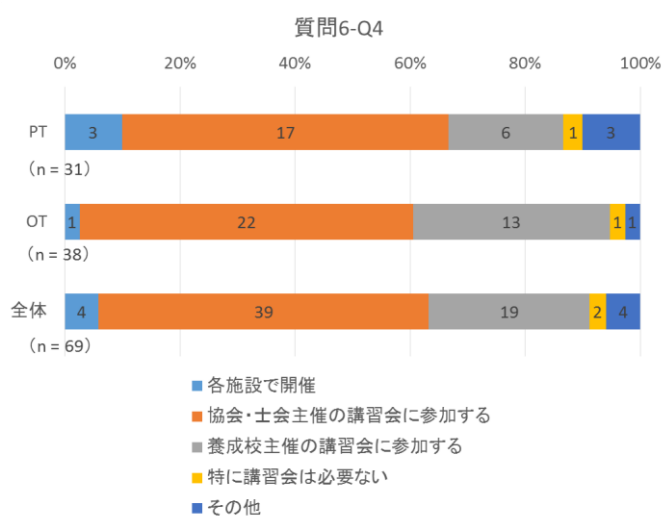
Q2. CV に対する教育的トレーニングは必要であると思われますか？



Q3. 貴施設での臨床実習指導に関する教育について近いものを1つ選んでください。



Q4. 今後、臨床実習指導に関する講習会をする場合、望ましいと思われる形態を1つ選んでください。



Q5. 指導者に向けた講習会ではどのような内容を望まれますか？ご自由にお書きください。

※ データ非表示

【質問7】 その他、貴施設で臨床実習指導を行うにあたり、問題となっていることや、大学への要望等ご自由にお書きください。

※ データ非表示